

Rookgasafvoer



Evacuation de fumées

Inox	60.20
SIMPLE PAROI 316L épaisseur 0,4 mm	60.20.20
Eléments droit	60.20.20.15
Ajustables	60.20.20.20
Coudes et Tés	60.20.20.25
Inspection et entretien	60.20.20.30
Finitions	60.20.20.40
Passage toiture	60.20.20.45
Fixations	60.20.20.50
Eléments de supports	60.20.20.55
DOUBLE PAROIS 316L-304 épaisseur 0,4 mm	60.20.30
Eléments droit	60.20.30.15
Ajustables	60.20.30.20
Eléments coudes et Tés	60.20.30.25
Inspection et entretien	60.20.30.30
Finitions	60.20.30.40
Passage toiture	60.20.30.45
Fixations	60.20.30.50
Eléments de supports	60.20.30.55
CONDUITES FLEXIBLES	60.20.40
Flexibles	60.20.40.15
Raccords - Réductions	60.20.50
Raccords simple-double paroi	60.20.50.10
Raccords flexible	60.20.50.15
Polypropylène	60.25
Polypropylène PP, max 120°C	60.25.20
Flexibles	60.25.20.15
Tuyau fixe	60.25.20.20
Accessoires	60.25.20.25
Acier	60.35
Acier à paroi épaisse 2 mm	60.35.20

Element droit, acier nu	60.35.20.15
Variantes, acier nu	60.35.20.18
Peint, max 250°C	60.35.20.20
Peint, max 600°C	60.35.20.22
Accessoires	60.35.20.25
Aluminium	60.40
Aluminium 0,7-1 mm	60.40.15
Tuyaux droit	60.40.15.15
	60.40.15.20
Régulateurs de tirage	60.45
Régulateurs de tirage	60.45.15
Régulateurs de tirage et accessoires	60.45.15.15
Entretien	60.50
Brosses et accessoires pour cheminées	60.50.15
Rallonges et herissons	60.50.15.15
Brosses et accessoires pour chaudières	60.50.20
Goupillons et brosses	60.50.20.15



Raccord chaudière (100)

<i>Best.n</i>	<i>Dia</i>
92100	80
92261	100
92426	130
92587	150
92748	180
92905	200
93062	250



Joints (001)

<i>Best.n</i>	<i>Dia</i>
92029	80
92090	100
92351	130
92516	150
92677	180
92838	200
92995	250



Elément droit, L=260 mm (025)

<i>Best.n</i>	<i>Dia</i>
92048	80
92209	100
92370	130
92535	150
92696	180
92853	200
93010	250



Elément droit, L=425 mm (024)

<i>Best.n</i>	<i>Dia</i>
92044	80
92205	100
92366	130
92531	150
92692	180
92849	200
93006	250



Elément droit, L=925 mm (020)

<i>Best.n</i>	<i>Dia</i>
92032	80
92193	100
92354	130
92519	150
92680	180
92841	200
92998	250



Ajustable court, L=65-205 mm (023)

<i>Best.nr.</i>	<i>Dia</i>
92040	80
92201	100
92362	130
92527	150
92688	180
92846	200
93003	250



Ajustable long, L=65-375 mm (022)

<i>Best.nr.</i>	<i>Dia</i>
92036	80
92197	100
92358	130
92523	150
92684	180
92845	200
93002	250



Coude 15° (044)

<i>Best.n</i>	<i>Dia</i>
92064	80
92225	100
92386	130
92551	150
92712	180
92869	200
93026	250



Coude 30° (042)

<i>Best.n</i>	<i>Dia</i>
92060	80
92221	100
92382	130
92547	150
92708	180
92865	200
93022	250



Coude 45° (040)

<i>Best.n</i>	<i>Dia</i>
92056	80
92217	100
92378	130
92543	150
92704	180
92861	200
93018	250



Coude 87° (043)

<i>Best.n</i>	<i>Dia</i>
92061	80
92222	100
92383	130
92548	150
92709	180
92866	200
93023	250



Coude 90° (433)

<i>Best.n</i>	<i>Dia</i>
92120	80
92281	100
92446	130
92607	150
92768	180
92925	200
93082	250



Té 90° (031)

<i>Best.n</i>	<i>Dia</i>	<i>Longte</i>
92052	80	260
92213	100	260
92374	130	260
92539	150	425
92700	180	425
92857	200	425
93014	250	425



Elément droit avec trappe de visite, L=460 mm (052)

<i>Best.nr.</i>	<i>Dia</i>
92367	130
92532	150
92697	180
92850	200
	250



Tampon de visite (060)

<i>Best.nr.</i>	<i>Dia</i>
92068	80
92229	100
92390	130
92555	150
92716	180
92873	200
93030	250



Tampon purge (061)

<i>Best.nr.</i>	<i>Dia</i>
92072	80
92233	100
92394	130
92559	150
92720	180
92877	200
93034	250



Capuchon pare-pluie (010)

<i>Best.nr.</i>	<i>Dia</i>
92000	80
92161	100
92322	130
92487	150
92648	180
92809	200
92966	250



Cône de finition (011)

<i>Best.nr.</i>	<i>Dia</i>
92004	80
92165	100
92326	130
92491	150
92652	180
92813	200
92970	250



Capuchon pare-vent (012)

<i>Best.nr.</i>	<i>Dia</i>
92008	80
92169	100
92330	130
92495	150
92656	180
92817	200
92974	250



5/30° incl. collet de solin (018)

<i>Best.n</i>	<i>Dia</i>
92024	80
92185	100
92346	130
92511	150
92672	180
92833	200
92990	250



30/45° incl. collet de solin (017)

<i>Best.n</i>	<i>Dia</i>
92020	80
92181	100
92342	130
92507	150
92668	180
92829	200
92986	250



90° incl. collet de solin (019)

<i>Best.n</i>	<i>Dia</i>
92028	80
92189	100
92350	130
92515	150
92676	180
92837	200
92994	250



Collet de solin (013)

<i>Best.n</i>	<i>Dia</i>
92012	80
92173	100
92334	130
92499	150
92660	180
92821	200
92978	250



Plaque d'écart au feu (064)

<i>Best.nr.</i>	<i>Dia</i>
92076	80
92237	100
92398	130
92563	150
92724	180
92881	200
93038	250



Collier d'union (070)

<i>Best.nr</i>	<i>Dia</i>
92084	80
92245	100
92406	130
92571	150
92732	180
92889	200
93046	250



Collier pour haubans (110)

<i>Best.nr</i>	<i>Dia</i>
92112	80
92273	100
92438	130
92599	150
92760	180
92917	200
93074	250



Support au toit (082)

<i>Best.nr</i>	<i>Dia</i>
92092	80
92253	100
92414	130
92579	150
92740	180
92897	200
93054	250



Bride araignée (071)

<i>Best.nr</i>	<i>Dia</i>
92249	100
92410	130
92575	150
92736	180
92893	200
93050	250



Collier mural plat (086)

<i>Best.nr</i>	<i>Dia</i>
92096	80
92257	100
92418	130
92583	150
92744	180
92901	200
93058	250



Collier mural plat, L=70-120 mm (831)

<i>Best.nr</i>	<i>Dia</i>
92097	80
92258	100
92419	130
92584	150
92745	180
92902	200
93059	250



Collier mural plat, L=100-250 mm
(836)

<i>Best.nr</i>	<i>Dia</i>
92124	80
92285	100
92450	130
92611	150
92772	180
92929	200
93086	250



Collier mural plat, L=250-430 mm
(846)

<i>Best.nr</i>	<i>Dia</i>
92098	80
92259	100
92420	130
92585	150
92746	180
92903	200
93060	250



Support d'ancrage avec purge (065)

<i>Best.nr.</i>	<i>Dia</i>
92080	80
92241	100
92402	130
92567	150
92728	180
92885	200
93042	250



Support de base avec manchon (853)

<i>Best.nr.</i>	<i>Dia</i>
92289	100
92454	130
92615	150
92776	180
92933	200
93090	250



Raccord chaudière (100)

<i>Best.nr.</i>	<i>Dia</i>
94186	80
94404	100
94622	130
94840	150
95058	180
95276	200
95494	250



Joints (001)

<i>Best.nr.</i>	<i>Dia</i>
	80
	100
94527	130
94745	150
94963	180
95181	200
	250



Élément droit, L=270 mm (025)

<i>Best.nr.</i>	<i>Dia int</i>	<i>Dia ext</i>
94106	80	140
94324	100	160
94542	130	190
94760	150	210
94978	180	240
95196	200	260
95414	250	310



Élément droit, L=440 mm (024)

<i>Best.nr.</i>	<i>Dia int</i>	<i>Dia ext</i>
94102	80	140
94320	100	160
94538	130	190
94756	150	210
94974	180	240
95192	200	260
95410	250	310



Élément droit, L=940 mm (020)

<i>Best.nr.</i>	<i>Dia int</i>	<i>Dia ext</i>
94086	80	140
94304	100	160
94522	130	190
94740	150	210
94958	180	240
95176	200	260
95394	250	310



Ajustable court, L=350-530 mm (023)

<i>Best.nr.</i>	<i>Dia int</i>	<i>Dia ext</i>
94098	80	140
94316	100	160
94534	130	190
94752	150	210
94970	180	240
95188	200	260
95406	250	310



Ajustable long, L=530-880 mm (022)

<i>Best.nr.</i>	<i>Dia int</i>	<i>Dia ext</i>
94094	80	140
94312	100	160
94530	130	190
94748	150	210
94966	180	240
95184	200	260
95402	250	310



Coude 15° (044)

<i>Best.nr.</i>	<i>Dia int</i>	<i>Dia ext</i>
94126	80	140
94344	100	160
94562	130	190
94780	150	210
94998	180	240
95216	200	260
95434	250	310



Coude 30° (042)

<i>Best.nr.</i>	<i>Dia int</i>	<i>Dia ext</i>
94122	80	140
94340	100	160
94558	130	190
94776	150	210
94994	180	240
95212	200	260
95430	250	310



Coude 45° (040)

<i>Best.nr.</i>	<i>Dia int</i>	<i>Dia ext</i>
94118	80	140
94336	100	160
94554	130	190
94772	150	210
94990	180	240
95208	200	260
95426	250	310



Coude 87° (043)

<i>Best.nr.</i>	<i>Dia int</i>	<i>Dia ext</i>
94207	80	140
94425	100	160
94559	130	190
94861	150	210
95079	180	240
95297	200	260
95515	250	310



Coude 90° (433)

<i>Best.nr.</i>	<i>Dia int</i>	<i>Dia ext</i>
94206	80	140
94424	100	160
94642	130	190
94860	150	210
95078	180	240
95296	200	260
95514	250	310



Té 90° (031)

<i>Best.nr.</i>	<i>Dia int</i>	<i>Dia ext</i>
94114	80-140	270
94332	100-160	270
94550	130-190	270
94768	150-210	440
94986	180-240	440
95204	200-260	440
95422	250-310	440



Elément droit avec trappe de visite, L=440 mm (052)

Best.nr.	Dia int	Dia ext
94134	80	140
94352	100	160
94570	130	190
94788	150	210
95224	200	260
95442	250	310



Tampón de visite isolé (060)

Best.nr.	Dia int	Dia ext
94142	80	140
94360	100	160
94578	130	190
94796	150	210
95014	180	240
95232	200	260
95450	250	310



Tampón purge isolé (061)

Best.nr.	Dia int	Dia ext
94146	80	140
94364	100	160
94582	130	190
94800	150	210
95018	180	240
95236	200	260
95454	250	310



Capuchon pare-pluie (010)

<i>Best.nr.</i>	<i>Dia int</i>	<i>Dia ext</i>
94054	80	140
94272	100	160
94490	130	190
94708	150	210
94926	180	240
95144	200	260
95362	250	310



Cône de finitions (011)

<i>Best.nr.</i>	<i>Dia int</i>	<i>Dia ext</i>
94058	80	140
94276	100	160
94494	130	190
94712	150	210
94930	180	240
95148	200	260
95366	250	310



Capuchon pare-vent (012)

<i>Best.nr.</i>	<i>Dia int</i>	<i>Dia ext</i>
94062	80	140
94280	100	160
94498	130	190
94716	150	210
94934	180	240
95152	200	260
95370	250	310



5/30° collet de solin (018)

<i>Best.n</i>	<i>Dia int</i>	<i>Dia ext</i>
94078	80	140
94296	100	160
94514	130	190
94732	150	210
94950	180	240
95168	200	260
95386	250	310



30/45° collet de solin (017)

<i>Best.n</i>	<i>Dia int</i>	<i>Dia ext</i>
94074	80	140
94292	100	160
94510	130	190
94728	150	210
94946	180	240
95164	200	260
95382	250	310



90° collet de solin (019)

<i>Best.n</i>	<i>Dia int</i>	<i>Dia ext</i>
94082	80	140
94300	100	160
94518	130	190
94736	150	210
94954	180	240
95172	200	260
95390	250	310



Collet de solin (013)

<i>Best.n</i>	<i>Dia int</i>	<i>Dia ext</i>
94066	80	140
94284	100	160
94502	130	190
94720	150	210
94938	180	240
95156	200	260
95374	250	310



Plaque d'écart au feu (064)

<i>Best.nr.</i>	<i>Dia int</i>	<i>Dia ext</i>
94150	80	140
94368	100	160
94586	130	190
94804	150	210
95022	180	240
95240	200	260
95458	250	310



Collier d'union (070)

<i>Best.n</i>	<i>Dia int</i>	<i>Dia ext</i>
94158	80	140
94376	100	160
94594	130	190
94812	150	210
95030	180	240
95248	200	260
95466	250	310



Collier pour haubans (110)

<i>Best.n</i>	<i>Dia int</i>	<i>Dia ext</i>
94198	80	140
94416	100	160
94634	130	190
94852	150	210
95070	180	240
95288	200	260
95506	250	310



Support au toit (082)

<i>Best.n</i>	<i>Dia int</i>	<i>Dia ext</i>
94174	80	140
94392	100	160
94610	130	190
94828	150	210
95046	180	240
95264	200	260
95482	250	310



Bride araignée (071)

<i>Best.n</i>	<i>Dia int</i>	<i>Dia ext</i>
94162	80	140
94380	100	160
94598	130	190
94816	150	210
95034	180	240
95252	200	260



Kit de descente (074)

<i>Best.nr.</i>	<i>Dia int</i>	<i>Dia ext</i>
94166	80	140
94384	100	160
94602	130	190
94820	150	210
95038	180	240
95256	200	260
95474	250	310



Collier mural (080)

Best.nr.	Dia int	Dia ext
94170	80	140
94388	100	160
94606	130	190
94824	150	210
95042	180	240
95260	200	260
95478	250	310



Collier mural plat (086)

Best.nr.	Dia int	Dia ext
94182	80	140
94400	100	160
94618	130	190
94836	150	210
95054	180	240
95272	200	260
95490	250	310



Collier mural, L=70-120 mm (083)

Best.nr.	Dia int	Dia ext
94178	80	140
94396	100	160
94614	130	190
94832	150	210
95050	180	240
95268	200	260
95486	250	310



Collier mural, L=100-250 mm
(835)

<i>Best.n</i>	<i>Dia int</i>	<i>Dia ext</i>
94214	80	140
94432	100	160
94650	130	190
94868	150	210
95086	180	240
95304	200	260
95522	250	310



Collier mural plat, L=100-250 mm
(836)

<i>Best.n</i>	<i>Dia int</i>	<i>Dia ext</i>
94218	80	140
94436	100	160
94654	130	190
94872	150	210
95090	180	240
95308	200	260
95526	250	310



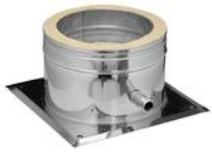
Collier mural, L=250-430 mm
(845)

<i>Best.n</i>	<i>Dia int</i>	<i>Dia ext</i>
94222	80	140
94440	100	160
94658	130	190
94876	150	210
95094	180	240
95312	200	260
95530	250	310



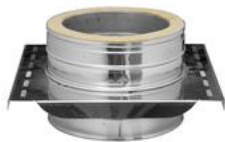
Collier mural plat, L=250-430 mm
(846)

<i>Best.n</i>	<i>Dia int</i>	<i>Dia ext</i>
94226	80	140
94444	100	160
94662	130	190
94880	150	210
95098	180	240
95316	200	260
95534	250	310



Support d'ancrage avec purge (065)

<i>Best.nr.</i>	<i>Dia int</i>	<i>Dia ext</i>
94154	80	140
94372	100	160
94590	130	190
94808	150	210
95026	180	240
95244	200	260
95462	250	310



Plaque de départ avec manchon (854)

<i>Best.nr.</i>	<i>Dia int</i>	<i>Dia ext</i>
94234	80	140
94452	100	160
94670	130	190
94888	150	210
95106	180	240
95324	200	260
95542	250	310



Support de base avec manchon (853)

<i>Best.nr.</i>	<i>Dia int</i>	<i>Dia ext</i>
94230	80	140
94448	100	160
94666	130	190
94884	150	210
95102	180	240
95320	200	260
95538	250	310



Flexible inox 316L, 0,12 mm simple paroi

Application gaz

Best.nr. **Dia int**

90760	100
-------	-----



Flexible inox 316L, 2 x 0,11 mm double paroi

Appllication gaz, mazout, bois, charbon

Best.nr. **Dia int**

90719	80
90720	111
90729	130
90732	140
90735	150
90738	180
90742	200
90744	250



Raccords simple-double paroi

<i>Best.nr.</i>	<i>Dia</i>
92104	80
92265	100
92430	130
92591	150
92752	180
92909	200
93066	250



Raccords double-simple paroi

<i>Best.nr.</i>	<i>Dia</i>
94194	80
94412	100
94630	130
94848	150
95066	180
95284	200
95502	250



Support intermédiaire, plaque départ inox, simple-double paroi

<i>Best.nr.</i>	<i>Dia int</i>	<i>Dia ext</i>
94210	80	140
94428	100	160
94646	130	190
94864	150	210
95082	180	240
95300	200	260
95518	250	310



Raccord flexible - rigide

<i>Best.nr.</i>	<i>Dia</i>
92065	80-80
92262	100-100
92218	130-130
92589	150-150
92749	180-180
92906	200-200



Raccord rigide - flexible

<i>Best.nr.</i>	<i>Dia</i>
92066	80-80
92263	100-100
92219	130-130
92590	150-150
92750	180-180
92907	200-200



Flexibles

<i>Best.nr.</i>	<i>Dia</i>	<i>Lengte</i>
89000	80	1 m
89001	80	10 m
89002	80	25 m
89003	80	50 m
89050	100	1 m
89051	100	10 m
89052	100	25 m



Raccord manchon

<i>Best.n</i>	<i>Dia</i>
89010	80 M-flex
89011	80 F-flex
89060	100 M-flex
89061	100 F-flex



Té inspection

<i>Best.n</i>	<i>Dia</i>
89012	80 T M-M flex
89062	100 T M-M fle



Manchon

<i>Best.n</i>	<i>Dia</i>
89013	80 flex-flex
89063	100 flex-flex



Tuyau MF 250 mm

<i>Best.n</i>	<i>Dia</i>
89020	80
89070	100



Tuyau MF 500 mm

<i>Best.n</i>	<i>Dia</i>
89021	80
89071	100



Tuyau MF 1 000 mm

<i>Best.n</i>	<i>Dia</i>
89022	80
89072	100



Coude 90° MF

<i>Best.n</i>	<i>Dia</i>
89023	80 87
89024	80 45
89073	100 87
89074	100 45



Raccord chaudière + cond MF

<i>Best.n</i>	<i>Dia</i>
89025	80-80
89075	100-80
89076	100-100



Té inspection MF

<i>Best.nr.</i>		<i>Dia</i>
89026	80	180
89027	80	87
89077	100	180
89078	100	87



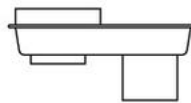
Collier araignée

Best.n

Omschrijvi

89090

80/100/130



Pièce cullote

Best.n

Omschrijvi

89091

80-80/125 alu



Siphon condensation

Best.n

Omschrijvi

89092

ABS gris



Coude 90° pour condensation

Best.n

Omschrijvi

89093

pour siphon Al



Consol cheminée

Best.n

Omschrijvi

89094

80-100



Grille de protection

Best.n

Omschrijvi

89095

80-100



Bride

Best.n

Omschrijvi

89096

80

89097

100



Finition cheminée

Best.n

Omschrijvi

89098

80/100 PE



Tuyau droit, longueur 500 mm

<i>Best.nr.</i>	<i>Dia</i>
82286	120
82291	125
82296	130
82301	140
82306	150
82311	160
82321	180
82331	200
82336	225
82341	250
82346	300
82211	120 avec porte
82216	130 avec porte
82221	140 avec porte
82226	150 avec porte
82231	160 avec porte
82241	180 avec porte
82246	200 avec porte

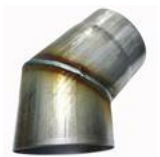


Tuyau droit, longueur 1000 mm

<i>Best.nr.</i>	<i>Dia</i>
82381	120
82386	125
82396	140
82401	150
82406	160
82411	180
82416	200
82426	225
82431	250
82436	300

Tuyau droit, longueur 2000, 3000 ou 6000mm

<i>Best.nr.</i>	<i>Dia</i>
	Sur demande



Coude 45° soudé sans porte

Best.nr.	Dia
81626	120
81631	125
81636	130
81646	150
81651	160
81656	170
81661	180
81666	200



Coude 90° soudé sans porte

Best.nr.	Dia
81706	130
81711	150
81716	160
81726	180
81731	200



Coude 90° réglable avec porte

Best.nr.	Dia
81541	120
81551	130
81556	140
81561	150
81566	160
81571	180
81576	200
81581	225
81586	250
81591	300



Tuyau droit, longueur 500 mm

<i>Best.n</i>	<i>Dia</i>
82931	130
82936	140
82941	150
82946	180
82951	200



Tuyau avec trappe, longueur 500 mm

<i>Best.n</i>	<i>Dia</i>
82886	130
82891	150
82896	180



Tuyau droit, longueur 1000mm

<i>Best.n</i>	<i>Dia</i>
82986	130
82991	140
82996	150
83001	160
83006	170
83011	180
83016	200
83021	250
83026	300
83031	350



Coude 90° réglable avec porte

<i>Best.n</i>	<i>Dia</i>
81876	130
81881	140
81886	150
81891	160
81896	180
81901	200
81906	250
81911	300



Tuyau droit Ø 80

<i>Best.nr.</i>	<i>Dia</i>	<i>Lengte</i>
81912	Ø 80	150 mm
81917	Ø 80	250 mm
81913	Ø 80	330 mm
81916	Ø 80	500 mm
81914	Ø 80	750 mm
81915	Ø 80	1000 mm



Tuyau droit Ø 100

<i>Best.nr.</i>	<i>Dia</i>	<i>Lengte</i>
81934	Ø 100	150 mm
81933	Ø 100	250 mm
81932	Ø 100	330 mm
81931	Ø 100	500 mm
81930	Ø 100	750 mm
81929	Ø 100	1000 mm



Coude 90° + porte

<i>Best.nr.</i>	<i>Dia</i>
81918	Ø 80
81935	Ø 100



Coude 45°

<i>Best.nr.</i>	<i>Dia</i>
81920	Ø 80
81936	Ø 100



Réduction

<i>Best.nr.</i>	<i>Dia</i>
81919	Ø 80M - 100F



Té + porte

<i>Best.nr.</i>	<i>Dia</i>
81921	Ø 80
81937	Ø 100



Rosace

<i>Best.nr.</i>	<i>Dia</i>
81928	Ø 80
81927	Ø 100



Collier d'union

<i>Best.nr.</i>	<i>Dia</i>
81922	Ø 80
81939	Ø 100
81938	Fixation collier



Ventouse horizontale simple paroi

<i>Best.nr.</i>	<i>Dia</i>	<i>Lengte</i>
81923	Ø 80	680 mm
81925	Ø 100	680 mm



Ventouse horizontale double paroi

<i>Best.nr.</i>	<i>Dia</i>	<i>Lengte</i>
81924	Ø 80	680 mm
81926	Ø 100	680 mm



Suspension pour tuyau

Best.nr.	Dia
30306	80
30307	100
30308	120
30309	125-130
30314	140
30315	150
30320	160
30321	180
30326	200
30327	225
30332	250
30333	300
32411	Tige tirefond pour collier M8x90



Rosace de cheminée

Best.nr.	Dia
30369	130
30370	150
30375	160
30376	180
30381	200
30301	Réglable 110-135
30302	Réglable 135-160
30304	Réglable 160-220



Tuyaux droit, longueur 500mm

Best.nr.	Dia	Dikte
83499	80	0,7 mm
83500	90	0,7 mm
83501	100	0,7 mm
83506	110	1 mm
83511	120	1 mm
83516	130	1 mm
83518	140	1 mm
83521	150	1 mm
83526	160	1 mm
83531	180	1 mm
83536	200	1 mm



Tuyaux droit, longueur 1000mm

Best.nr.	Dia	Dikte
83404	80	0,7 mm
83405	90	0,7 mm
83406	100	0,7 mm
83411	110	1 mm
83416	120	1 mm
83421	130	1 mm
83423	140	1 mm
83426	150	1 mm
83431	160	1 mm
83436	180	1 mm
83441	200	1 mm
83446	225	1,5 mm
83451	250	1,5 mm
83456	300	1,5 mm



Coude 45°

<i>Best.nr.</i>	<i>Dia</i>	<i>Dikte</i>
83309	80	0,7 mm
83310	90	0,7 mm
83311	100	0,7 mm
83316	110	1 mm
83321	120	1 mm
83326	130	1 mm
83328	140	1 mm
83331	150	1 mm
83336	160	1 mm
83341	180	1 mm
83346	200	1 mm
83351	225	1,5 mm
83361	300	1,5 mm



Coude 90°

<i>Best.nr.</i>	<i>Dia</i>	<i>Dikte</i>
83212	80	0,7 mm
83214	90	0,7 mm
83216	100	0,7 mm
83221	110	1 mm
83226	120	1 mm
83231	130	1 mm
83233	140	1 mm
83236	150	1 mm
83241	160	1 mm
83246	180	1 mm
83251	200	1 mm
83256	225	1,5 mm
83261	250	1,5 mm
83266	300	1,5 mm



Régulateurs de tirage

Best.nr.	Omschrijving	Dia
72211	Draft	150 - 6"
72156	Draft	225 - 9"
72255	Manchon pour régulateur de tirage	150 - 6"
72167	Manchon pour régulateur de tirage	225 - 9"
72178	Modérateur régulateur de tirage	100-140
72189	Modérateur régulateur de tirage	140-200



Pièce d'adaptation pour régulateur 6

Best.nr.	Omschrijving	Dia
72222	Raccord tube	130
72233	Raccord tube	150
72244	Raccord tube	180



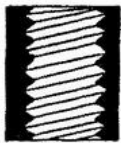
Accessoires

Best.nr.	Omschrijving	Inhoud
18774	Mastic de fer en tube	310 ml
18785	Mastic de fer calofer	5 kg
18770	Alutape 100m x 10 cm	



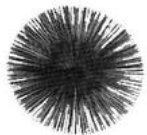
Rallonge

Best.nr.	Lengte	Maat
26373	2000 mm	M12
26374	1500 mm	M12
26375	1000 mm	M12
26627	Câble de départ 30 cm	



Adaptateur pour rallonge

Best.nr.	Maat
26628	M12 F x M12 F
26629	M12 M x M8 F
26630	M12 F x M8 M



Herisson acier + boule

Best.nr.	Dia	Maat
26460	100	M12
26461	150	M12
26462	200	M12
26467	250	M12
26468	300	M12
26474	250x250	M12
26475	300x300	M12



Herisson pvc + boule

Best.nr.	Dia	Maat
26593	100	M12
26594	150	M12
26595	200	M12
26600	250	M12
26601	300	M12
26606	250x250	M12
26607	300x300	M12
26618	500	M12



Herisson pour cordon

Best.nr.	Dia	
26480	100	Acier
26481	150	Acier
26482	200	Acier
26487	250	Acier
26488	300	Acier
26496	250x250	Acier
26612	250x250	PVC
26613	300x300	PVC



Cordon - poids

Best.nr.

26489 Cordons Mousqueton 25 m



Cordon - poids

Best.nr.

26494 Poids Mousqueton 3 kg



Goupillon acier, L = 1 m

Best.nr.	Dia
26337	20 mm
26338	30 mm
26339	40 mm
26340	50 mm
26341	60 mm
26342	70 mm
26343	80 mm
26410	100x50



Goupillon pvc, L = 1 m

Best.nr.	Dia
26301	20 mm
26302	30 mm
26303	40 mm
26304	50 mm
26305	60 mm
26306	70 mm
26307	80 mm



Tiges

Best.nr.	Omschrijving	Maat	Lengte
26408	Tige torsadée	M8	1 m
26407	Tige rigide	M12	1 m
26406	Rallonge 26407	M12	1 m
26405	Tige torsadée	M12	1 m
26409	Tige torsadée	M12	1,5 m



Brosses pour tiges en acier

<i>Best.nr.</i>	<i>Dia</i>	<i>Maat</i>
26526	16 mm	M 8
26527	20 mm	M 8
26528	30 mm	M 12
26529	40 mm	M 12
26534	50 mm	M 12
26535	60 mm	M 12
26536	70 mm	M 12
26541	80 mm	M 12
26542	100 mm	M 12
26543	40 x 30 mm	M 12
26548	80 x 45 mm	M 12
26549	100 x 50 mm	M 12
26550	120 x 60 mm	M 12
26555	140 x 70 mm	M 12
26660	Brosse triangle	M 12



Brosses pour tiges en pvc

<i>Best.nr.</i>	<i>Dia</i>	<i>Maat</i>
26619	16 mm	M 8
26620	20 mm	M 8
26621	30 mm	M 12
26626	40 mm	M 12



Brosses

<i>Best.nr.</i>	<i>Omschrijving</i>
26556	Brosse avec manche acier / brûleur
26557	Brosse sans manche acier
26562	Pinceau queue / morue / brûleur
26563	Pinceau queue / laiton / brûleur

Soper

Gas

Gas

© 2012 Soper B.V. Alle rechten voorbehouden. Het is niet toegestaan te kopiëren, verspreiden of anderszins openbaar te maken.

Soper

Stookolie

Mazout

© 2012 Soper B.V. Alle rechten voorbehouden. Het is niet toegestaan te kopiëren, verspreiden of anderszins openbaar te maken.

Soper

Meet- en regeltechniek

Régulation

© 2012 Soper B.V. Alle rechten voorbehouden. Het is niet toegestaan te kopiëren, verspreiden of anderszins openbaar te maken.

Soper

Water en Verwarming

Eau et Chauffage

© 2012 Soper B.V. Alle rechten voorbehouden. Het is niet toegestaan te kopiëren, verspreiden of anderszins openbaar te maken.

Soper

Toestellen & Toepassingen

Appareils & Applications

© 2012 Soper B.V. Alle rechten voorbehouden. Het is niet toegestaan te kopiëren, verspreiden of anderszins openbaar te maken.

Soper

Rookgasafvoer

Evacuation de fumées

© 2012 Soper B.V. Alle rechten voorbehouden. Het is niet toegestaan te kopiëren, verspreiden of anderszins openbaar te maken.

Soper

Ventilatie

Ventilation

© 2012 Soper B.V. Alle rechten voorbehouden. Het is niet toegestaan te kopiëren, verspreiden of anderszins openbaar te maken.

Soper